

## Tendencia: muebles para swimspa integrados en la decoración



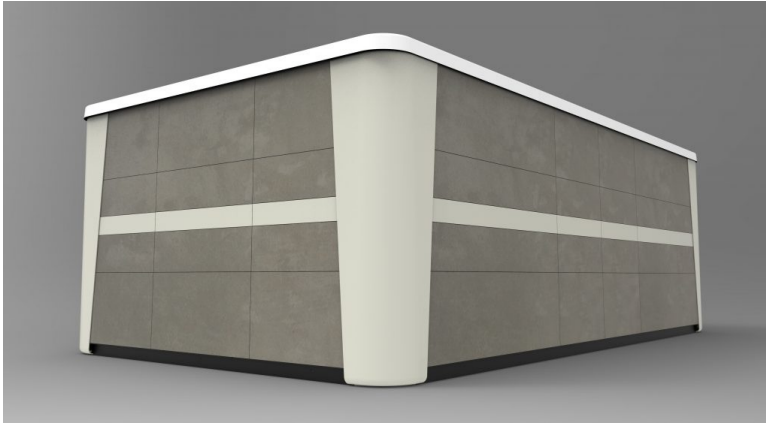
El desarrollo de su diseño, tanto visual como técnico, se ha centrado en las nuevas tendencias en equipamiento de exteriores

### Lo ha creado la empresa Aquavia Spa

[Aquavia Spa](#) se ha centrado en las nuevas tendencias en **equipamiento de exteriores** con la creación de un nuevo mueble para swimspa que se integra en la decoración.

Este nuevo producto pertenece a la **gama Swimsa** de la marca y puede extenderse a los modelos Duo, Fitness y Amazon. Para este cometido, el nuevo color Urban Grey ha sido el escogido para protagonizar el revestimiento del producto y se ha creado con un claro objetivo: **proporcionar estética en armonía con el entorno.**

Además, Aquavia Spa ha desarrollado un mueble que está formado por las **placas Fundermax**. Estos elementos tienen una estructura metálica interior de **alta resistencia** y cuentan con una ventaja diferenciadora: muestra un mueble sin tornillos a simple vista.



ha empleado un revestimiento porcelánico que se caracteriza por su bajo grado de filtración del agua.

Por otro lado, se ha empleado un material que conforma unas láminas de múltiples capas compuestas de **ABS y PMMA**. Se trata de un tipo de superficie con **protección UVA** aplicable a todos los spa que requieren un diseño especial. Además, gracias al uso de esta nueva tecnología se adquiere un acabado acrílico brillante.

## Un swimspa que equilibra interior con exterior

En otro sentido, Aquavia Spa ha empleado un **revestimiento porcelánico** que se caracteriza por su **bajo grado de filtración del agua** y resistencia a los productos químicos, heladas y choques térmicos.

Cabe destacar que, las tendencias actuales en muebles de exterior están marcando el uso de materiales ligeros y adaptables que, sin duda, tienen que ser concebidos para ser más versátiles visualmente para que de este modo puedan encajar en cualquier entorno outdoor.

Otra de las pautas de la tendencia presente y futura en este ámbito es la **búsqueda del equilibrio entre la decoración del interior y el exterior**. Por esta razón, profesionales de la decoración y del sector recomiendan mantener una continuidad palpable entre ambas zonas.